



Enkolan Flüssigkunststoff für Langzeitsicherheit in sensiblen Bereichen

**Die lösemittelfreie
Alternative**

www.enke-werk.de



Enkolan

Weil jeder Sanierungsbereich eigene Ansprüche stellt.

Enkolan 1K LF hat vielfältige Einsatzmöglichkeiten im Bereich von Flachdächern, Balkonen und Terrassen. Doch auch der Einsatz in sensiblen Bereichen, wie z. B. Kindergärten, Krankenhäusern oder Altenheimen ist keine Seltenheit. Das Enkolan 1K LF Abdichtungs- und Beschichtungssystem ist perfekt auf diese Anwendungsbereiche abgestimmt.

Es besteht aus drei Produkten, die speziell für die Abdichtung und Beschichtung von Balkonen, Keller- und Abstellräumen, Treppen und Eingangshallen konzipiert wurden: Enkolan Abdichtung 1K LF, Enkolan Beschichtung 1K LF und Enkolan Versiegelung 1K LF.

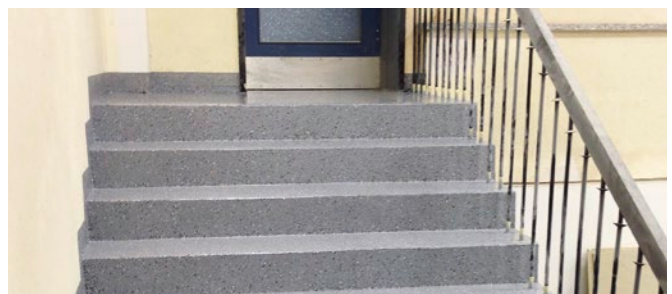
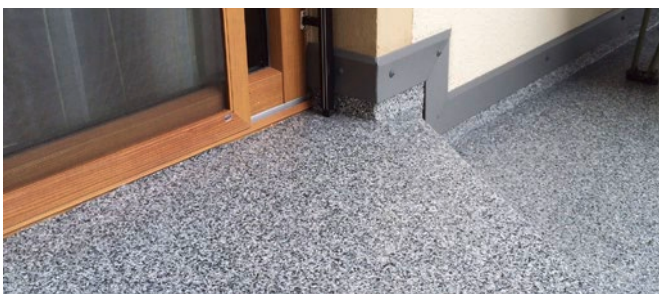
Alle drei Produkte zeichnen sich durch folgende Eigenschaften aus:

lösemittelfrei + geruchsneutral + 1-komponentig

Bedingt durch die ausgezeichnete Haftung des Enkolan Systems auf vielen Untergründen kann häufig auf einen Voranstrich verzichtet werden. Der Aufbau und die Verarbeitung ähneln dem der bereits bekannten Systeme Enkopur® und Enketop. Zunächst wird der Untergrund sorgfältig gereinigt. Enkolan Abdichtung 1K LF wird unter Verwendung von Enke Polyflexvlies aufgebracht und im nächsten Arbeitsschritt mit Enkolan Beschichtung 1K LF überzogen. Die Oberfläche kann mit Enketop Chips oder Enke QuarzColor abgestreut und dann mit der Enkolan Versiegelung 1K LF versehen werden. Gerade für Innenräume ist dieses neue Enke System in besonderer Form geeignet.

Enkolan

Anwendungsbeispiele



Enkolan Abdichtung 1K LF

Die lösemittelfreie Alternative für Innen und Außen.

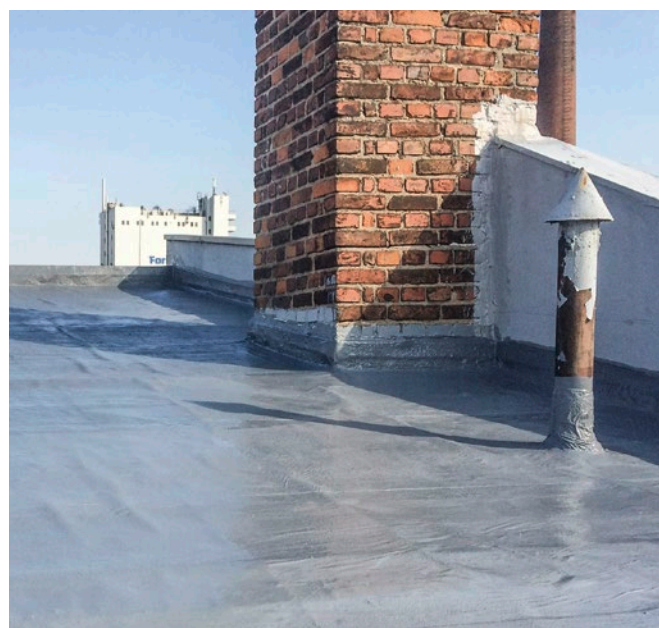
Enkolan Abdichtung 1K LF ist das Mittel der Wahl, für alle Innen- und Außenbereiche, die langzeitsicher – und dabei lösemittelfrei – abgedichtet werden sollen. Aufgrund seiner speziellen Zusammensetzung ergänzt es das Enke Sortiment um eine geruchsneutrale Alternative. Ebenso wie unsere bewährten Flüssigkunststoffe Enkopur® und Enkryl® fügt sich auch Enkolan Abdichtung 1K LF in die Reihe der nahtlosen wetterfesten Flüssigkunststoff-Abdichtungen ein und ist wie gewohnt verarbeiterfreundlich, zudem kann sie sogar häufig ohne Voranstrich eingesetzt werden. Enkolan ist erprobt zuverlässige Qualität von Enke – nur eben komplett ohne Lösemittel.



Enkolan Abdichtung 1K LF

Produktvorteile

- Nahtlose wetterfeste Abdichtung
- Witterungsbeständig
- Einkomponentig
- Häufig ohne Voranstrich einsetzbar
- Selbstvernetzend
- Keine Geruchsbelästigung
- Verarbeiter- und verarbeitungsfreundlich
- Hervorragende Wasserdampfdurchlässigkeit
- Europäisch Technische Bewertung nach ETAG 005 (ETA-16/0981)
- Kalt verarbeitbar
- VOC-frei
- Alkalibeständig
- Kälteflexibel
- Produktdokumentation nach LEED und DGNB vorhanden
- Gelistet bei baubook



Enkolan

Technische Daten



| | Enkolan Abdichtung 1K LF | Enkolan Beschichtung 1K LF | Enkolan Versiegelung 1K LF |
|--------------------------|---|--|---|
| Basis: | silanterminiertes Polyurethan | silanterminiertes Polyurethan | silanterminiertes Polyurethan |
| Dichte: | ca. 1,3g/cm ³ bei 20 °C | ca. 1,4g/cm ³ bei 20 °C | ca. 1,1g/cm ³ bei 20 °C |
| Viskosität: | ca. 6000 mPas/20 °C | ca. 8000 mPas/20 °C | ca. 3000 mPas/20 °C |
| Hautbildungszeit: | ca. 1 Std. bei 20 °C und mind. 60 % rel. LF | ca. 1 Std. bei 20 °C und mind. 60 % rel. LF | ca. 1–2 Std. bei 20 °C und mind. 60 % rel. LF |
| Farbe: | grau | grau | transparent |
| Lieferform: | 12,5 kg Gebinde | 12,5 kg Gebinde | 3,0 kg Gebinde |
| Verbrauch: | mind. 3,0 kg/m ² | mind. 3,0 kg/m ² | ca. 200–400 g/m ² |
| Verarbeitung: | kalt mit der Lammfellrolle | kalt mit der Lammfellrolle, dem Glätter oder der Zahnkelle | kalt mit der Veloursrolle oder der Zahnkelle |

Enke-Werk · Johannes Enke GmbH & Co. KG
 Hamburger Straße 16, 40221 Düsseldorf
 Telefon +49 (0) 211 304074, Fax +49 (0) 211 393718
 info@enke-werk.de

Anwendungstechnik und Fachaussstellung Langenfeld
 Telefon +49 (0) 2173 8956840, Fax +49 (0) 2173 8956850
 technik@enke-werk.de

